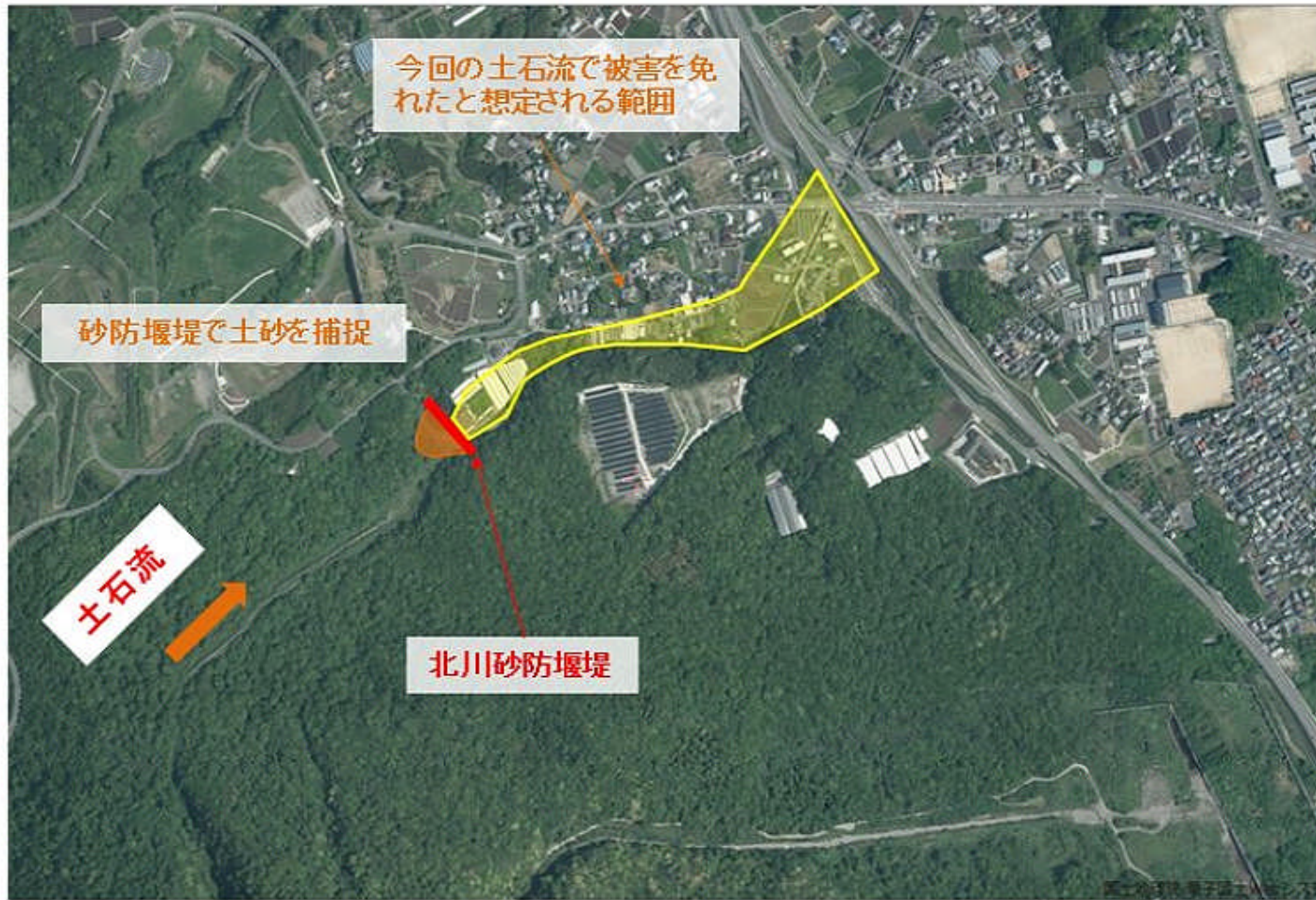
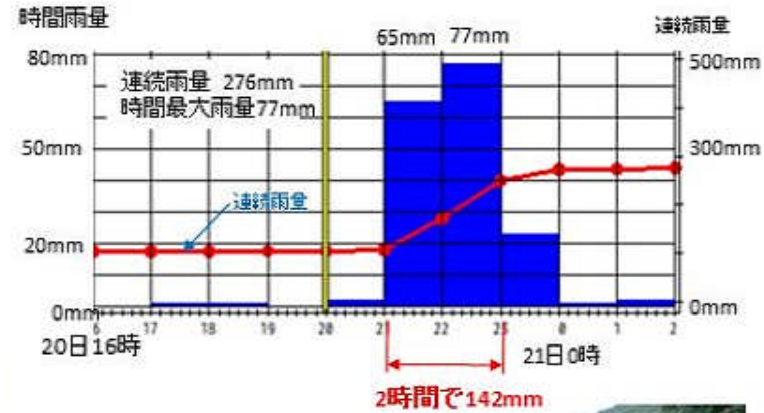


# 【土石流から住宅地を守った砂防堰堤(北川)】(島原市上折橋町)

梅雨前線に伴う豪雨(平成28年6月20日)により、眉山で山腹が崩壊し土石流が発生しました。既設砂防堰堤により土砂を捕捉し、下流の家屋は土石流の被害を免れました。



※ 流出土砂量については現在調査中